



Collecting data on complaints



Hannah Vermaut

Berlin, 30 November 2017



The Belgian equality body

- competent at the federal level
 - since 2014, also at the regional level
-
- Assist victims of discrimination
 - Policy advocacy
 - Awareness raising
 - Counseling and training
 - Research and statistics

Unia assists victims of discrimination

On the grounds of:

- race and ethnicity
- age
- sexual orientation
- religion or belief
- disability
- wealth (i.e. financial resources)
- civil status
- political beliefs
- trade union membership
- state of health
- physical or genetic characteristics
- birth
- social background

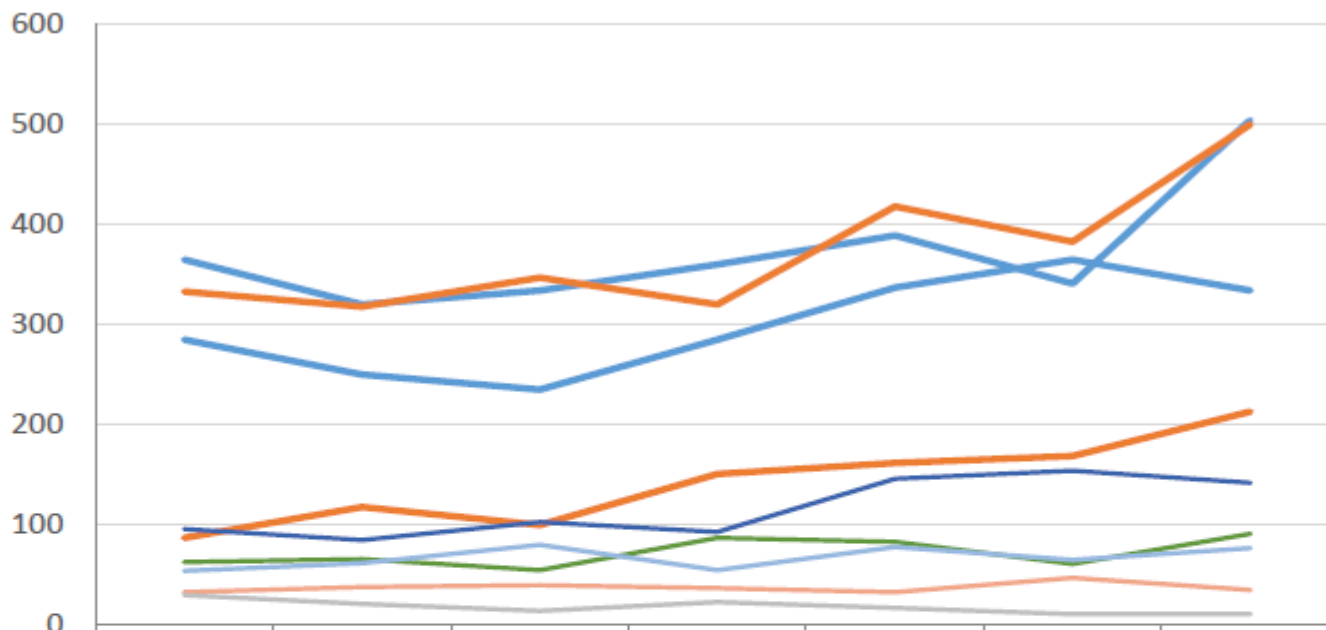
Gender: separate institution

Language: no public body

Database for collecting individual reports

- Personal data 'reporter': name, gender
- No personal data on the possible perpetrator
- Domain (employment, goods & services, police & justice, ...)
- Ground of discrimination
- Place of the facts
- Date of the facts
- Competent authorities
- Phenomenon: racism, antisemitism, homophobia, ...
- Type of discrimination: direct, indirect, incitement to hatred, refusal of reasonable accommodation, ...

Annual figures report on individual cases



	2010	2011	2012	2013	2014	2015	2016
Travail et emploi	365	320	334	360	389	341	504
Biens et services	333	318	347	320	418	383	500
Médias	285	250	235	285	337	365	334
Enseignement	87	118	100	151	162	169	213
Société	96	85	103	93	146	154	142
Police et justice	63	66	55	87	83	61	91
Activités diverses	54	62	80	55	78	65	77
Sécurité sociale	33	38	40	37	33	47	35
Autre / pas clair	30	21	14	23	17	11	11

Toename van discriminatie op arbeidsmarkt en onderwijs

21/02/2017 om 05:09 door dgs | Bron: BELGA

G+ Tweet Delen

Mail Print

f t i g+

11°C 34km 0,21%



'Hoewel deze cijfers enkel betrekking hebben op de activiteiten van Unia, geven ze toch informatie over feitelijke discriminatie in onze samenleving', zegt directeur Els Keytsman. Foto: BELGA

Het Interfederaal Gelijkekansencentrum Unia heeft vorig jaar 20 procent meer dossiers geopend voor mogelijke discriminatie, haatspraak en haatdelicten. 'Er is een duidelijke toename van het aantal gevallen van discriminatie in twee domeinen: werk en onderwijs', stelt Unia.

De stijging met 20 procent van het aantal dossiers dat Unia in 2016 opende, is veelbetekenend en was nooit eerder zo fors. 'Hoewel deze cijfers enkel betrekking hebben op de activiteiten van Unia, geven ze toch informatie over feitelijke discriminatie in onze samenleving', zegt directeur Els Keytsman. Deze toename ziet Unia in alle domeinen en voor alle criteria. Uit de eerste analyses blijkt de stijging tegenover 2015 meer uitgesproken in twee domeinen: werk (met een stijging van 47 procent) en onderwijs (met een stijging van 25 procent).

MEEST RECENT • MEEST GELEZEN

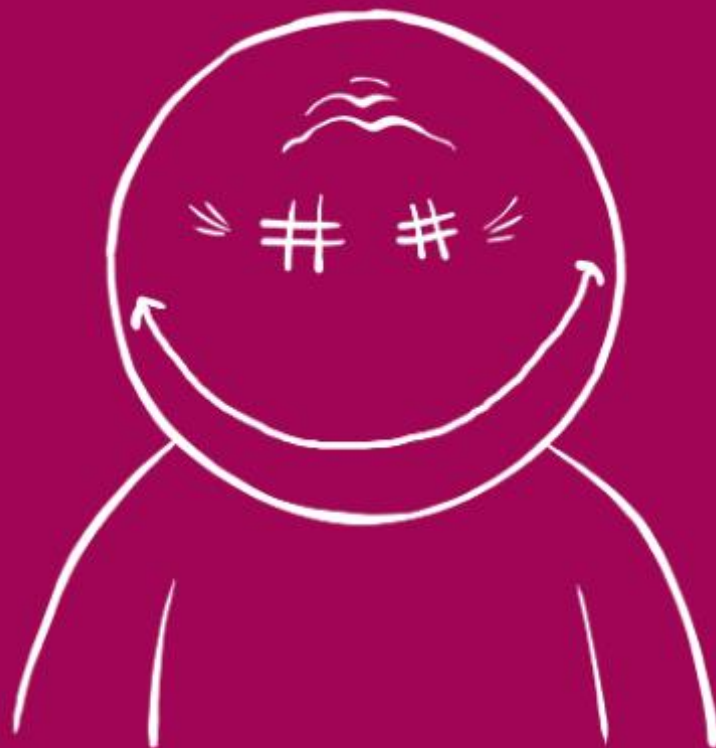
1. Betonstop bespaart Vlaanderen miljarden
2. Belg in Duitsland veroordeeld voor moord o...
3. Antwerpen verbiedt islamitische lezingen n...
4. UZ Gent veroordeeld voor dood 13-jarige a...
5. Drukste ochtendspits van het jaar in Vlaand...

[Volledig overzicht >](#)



Rise in age discrimination on the labour market?

- Employment: reports mostly on race/ethnicity
- Discrimination testing in 2012: discrimination on the ground of age in the labour market is under-reported
- Awareness-raising in 2016: large campaign to promote reporting discrimination on the ground of age
- Conviction of a well-known kitchen company for age discrimination in 2016

“LES VIEUX PENSENT QUE
LE HASHTAG, ÇA SE FUME”



On vous refuse un emploi
sur base de préjugés ?
Contactez Unia.

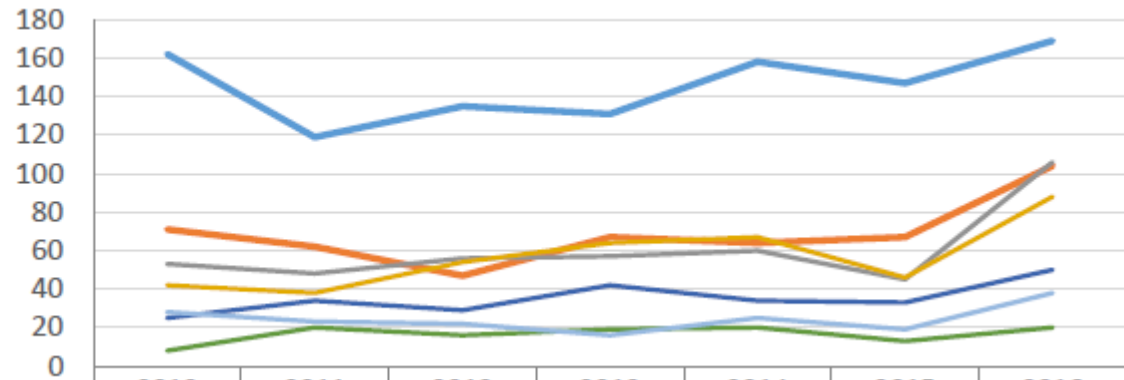
unia.be  

 0800 12 800

UNIA

UNIA

Rise in age discrimination on the labour market?

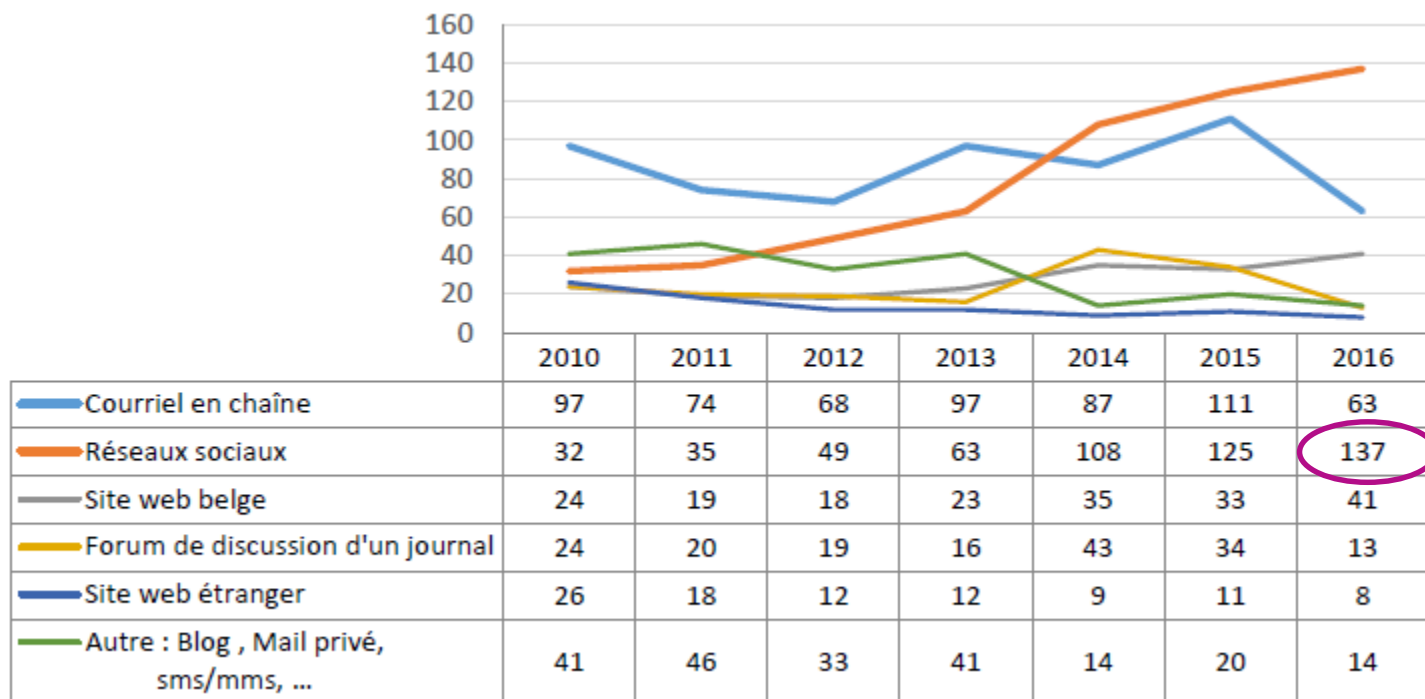


	2010	2011	2012	2013	2014	2015	2016
— Critères "raciaux"	162	119	135	131	158	147	169
— Handicap	71	62	47	67	64	67	104
— Âge	53	48	56	57	60	45	106
— Conviction religieuse ou philosophique	42	38	54	64	67	46	88
— État de santé	25	34	29	42	34	33	50
— Orientation sexuelle	8	20	16	19	20	13	20
— Autres (compétent)	28	23	22	16	25	19	38

Discrimination on the ground of sexual orientation?

- 104 cases in 2016 (all domains)
- Nearly 7x less as race/ethnicity; nearly 5x less as disability
- Strong associations
- Training for police and public prosecutors
- Sensibility in data collection
- Is discrimination more covert?
- Collaboration with associations?

Hate speech on the internet



Analysis of reports and cases

- The iceberg effect
- Media effect
- Associations and civil society
- Police
- Policy decisions
- ...



Analysis of reports and cases

Figures are a barometer of:

- how well-known Unia is
- our work in the field
- our influence on policies
- jurisdiction on discrimination
- ...





Interfederaal Gelijkekansencentrum
Centre interfédéral pour l'égalité des chances
Interföderales Zentrum für Chancengleichheit